

CLASSIFICADOR PORTO

Café e sementes

PORTO GRADER

Coffee and seeds

CLASIFICADORA PORTO

Café y semillas



PII-4

Vantagens

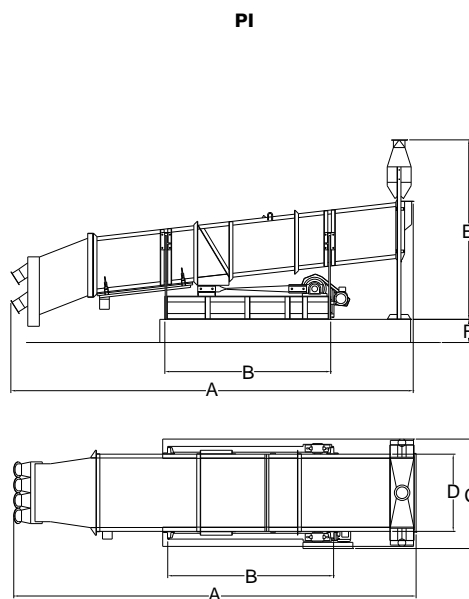
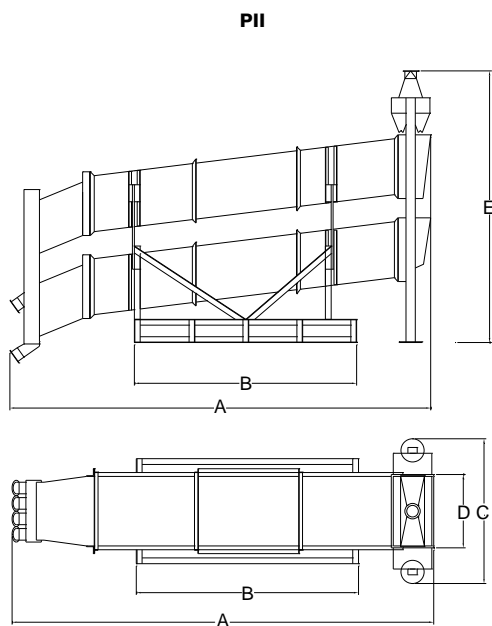
- Peneiras facilmente intercambiáveis de alta precisão e grande área
- Pequena potência requerida
- Pequeno espaço exigido para instalação
- Sistema automático de limpeza de peneiras através de esferas de borracha
- Capacidades variadas de modo a permitir a mesma eficiência de classificação em pequenas e grandes instalações
- Facilidade de operação e manutenção
- Bicas de saída do produto classificado para ensaque manual (modelos de menor capacidade) ou para conexão direta com outros equipamentos
- Separa em até 7 tamanhos em carga única e 3 tamanhos em carga dupla.

Advantages

- High precision interchangeable screens with large grading area
- Reduced energy consumption
- Space saving
- Automatic screen cleaning system consisting of rubber balls that bounce under the screen
- Wide range of capacities in order to enable high-efficiency of grading in both small and large installations
- Simple operation and maintenance
- Outlet chutes for manual bagging (smaller models) or for direct connection to the next machine
- Grading up to 7 sizes in single load and 3 sizes in double load.

Ventajas

- Zarcas fácilmente intercambiables de alta precisión y superficie extensa
- Se requiere poca potencia para su funcionamiento
- El espacio necesario para su instalación es pequeño
- Sistema automático de limpieza de zarandas por medio de esferas de goma
- Capacidades variables que permiten la misma eficiencia de clasificación en instalaciones grandes o pequeñas
- De fácil operación y sencillo mantenimiento
- Bocas de salida del producto ya clasificado adecuadas para ensaque manual (modelos de menor capacidad) o para conexión directa a elevadores y otros equipos
- Separa en hasta 7 tamaños en carga simple y 3 tamaños en carga doble.



PII-4



PI-4

| TIPO TYPE TIPO | DIMENSÕES - DIMENSIONS - DIMENSIONES | | | | | |
|----------------------|--------------------------------------|------|------|------|------|------|
| | m | | | | | |
| | A | B | C | D | E | F |
| PI-2 | 3,20 | 1,90 | 1,35 | 1,00 | 2,15 | 0,30 |
| PII-2 | 3,45 | 1,50 | 1,35 | 1,00 | 4,85 | 0,30 |
| PI-4 | 5,20 | 2,15 | 1,35 | 1,00 | 2,35 | 0,30 |
| PII-4 | 5,50 | 2,85 | 1,55 | 1,00 | 3,50 | 0,30 |

| TIPO TYPE TIPO | CAPACIDADE - CAPACITY - CAPACIDAD | | MOTOR ELÉTRICO ELECTRIC MOTOR MOTOR ELÉCTRICO | PESO LÍQUIDO NET WEIGHT PESO NETO | VOLUME VOLUME CUBAJE |
|----------------------|--|---|---|---|----------------------------|
| | CARGA SIMPLES SINGLE LOAD CARGA SIMPLE | CARGA DUPLA DOUBLE LOAD CARGA DOBLE | | | |
| | kg/h | kg/h | HP | kg | m ³ |
| PI-2 | 1.800 | 3.500 | 2 | 1.350 | 8,15 |
| PII-2 | 3.600 | 7.000 | 3 | 1.850 | 11,00 |
| PI-4 | 3.600 | 7.000 | 3 | 2.280 | 11,70 |
| PII-4 | 7.200 | 14.000 | 5 | 3.250 | 21,15 |

Reservamos o direito de alterar as características técnicas sem aviso prévio. We reserve the right to change the technical features without previous notice. Reservamos el derecho de alterar las características técnicas sin aviso previo.