

**CLASSIFICADOR  
DE FLUXO  
ASCENDENTE**

UPWARD FLOW  
GRADER

*CLASIFICADORA  
DE FLUXO  
ASCENDIENTE*

imagens ilustrativas



PFA-3-4

## Vantagens

- **Baixo consumo de energia**
- **Máxima precisão na classificação**
- **Mínima área exigida para instalação**
- **Possibilidade de alimentação manual**
- **Possibilidade de classificação de outras sementes mediante substituição de peneiras**

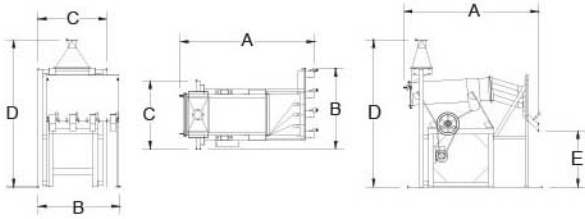
## Advantages

- Energy and space saving
- High precision and capacity
- Applicable to other seeds with appropriate screen

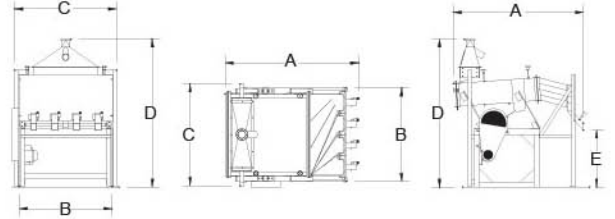
## Ventajas

- *Economía de espacio y energía*
- *Alta precisión y capacidad*
- *Possibilidade de clasificación de otros granos y semillas con utilización de otras mallas*

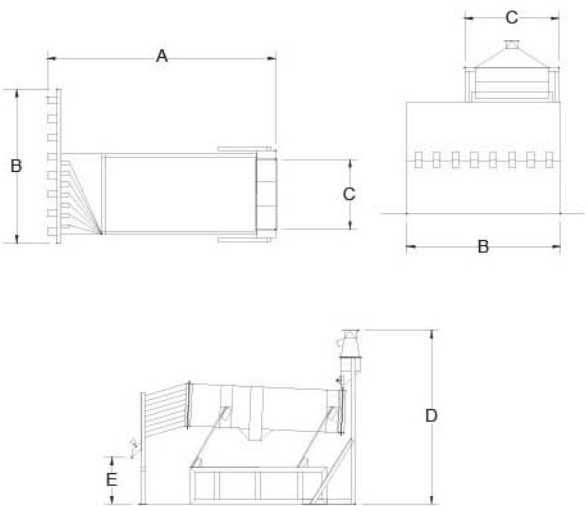
PFA-1-2 / PFA-1-3 / PFA-1-4



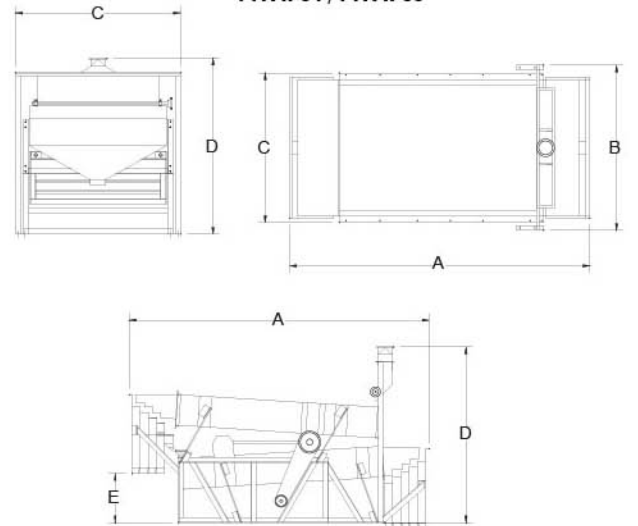
PFA-2-2 / PFA-2-3 / PFA-2-4



PFA-3-4 / PFA-4-7



PFA II-04 / PFA II-06



TIPO TYPE TIPO	DIMENSÕES - DIMENSIONS - DIMENSIONES				
	m				
	A	B	C	D	E
PFA-1-2	1,70	1,00	0,85	1,85	0,70
PFA-1-3	1,70	1,00	0,85	1,85	0,70
PFA-1-4	1,70	1,15	0,85	1,90	0,70
PFA-2-2	1,70	1,30	1,30	1,85	0,70
PFA-2-3	1,70	1,30	1,30	1,85	0,70
PFA-2-4	1,70	1,30	1,30	1,85	0,70
PFA-3-4	2,40	1,65	1,35	2,10	0,70
PFA-4-7	3,00	2,00	1,25	2,35	0,70
PFA II-04	4,40	1,45	1,20	2,60	0,70
PFA II-06	4,40	2,45	2,20	2,60	0,70



PFA II-04

TIPO TYPE TIPO	CAPACIDADE CAPACITY CAPACIDAD	MOTOR ELÉTRICO ELECTRIC MOTOR MOTOR ELÉCTRICO	PESO LÍQUIDO NET WEIGHT PESO NETO	VOLUME VOLUME CUBAJE
	sacos/hora	HP	kg	m <sup>3</sup>
	PFA-1-2	5	0,5	150
PFA-1-3	5	0,5	180	3,10
PFA-1-4	5	0,5	210	3,60
PFA-2-2	15	0,5	280	4,00
PFA-2-3	15	0,5	310	4,00
PFA-2-4	15	0,5	340	4,00
PFA-3-4	20	1	510	8,10
PFA-4-7	30	2	820	14,10
PFA II-04	50	3	2.420	15,60
PFA II-06	100	5	3.800	28,10

Reservamos o direito de alterar as características técnicas sem aviso prévio. We reserve the right to change the technical features without previous notice. Reservamos el derecho de alterar las características técnicas sin aviso previo.